

宮古箱石道路通信 No.17



発行：宮古箱石道路安全協議会
三陸沿岸道路事業促進チーム (PPP宮古箱石)
編集・監修：国土交通省三陸国道事務所

藤原～(仮称)松山IC間は平成32年度開通、 下川井地区は平成31年度開通を目標に工事中

地権者をはじめとした関係者の皆様のご協力により、完成に向けた円滑な事業実施環境が整ったことから、「宮古箱石道路」で初めて開通目標宣言がされました。(平成27年5月15日付け東北地方整備局記者発表)

宮古市藤原～(仮称)松山IC間(L=約4.0km)は平成32年度、宮古市下川井地区(L=約2.0km)は平成31年度の開通を目指して工事を進めることとなります。引き続き、ご理解、ご協力をお願い致します。

*開通目標宣言された地区は、裏面の路線平面図をご参照ください。

お出かけ前に要チェック!

一般国道106号 工事による通行規制情報 (岩手県HP)

一般国道106号において、工事による通行規制に関する情報を三陸国道事務所、岩手河川国道事務所、岩手県の三者が協力し岩手県のホームページに掲載しております。お出かけの際は、岩手県ホームページ「一般国道106号 通行規制情報のお知らせ」→「工事による通行規制情報」を検索し確認して下さい。

一般国道106号 通行規制情報のお知らせ

ID番号 N36591 更新日 平成27年7月27日

宮古盛岡横断道路の整備や道路施設の維持工事等により、当面の間、一般国道106号において多数の通行規制が見込まれますので、最新の道路規制情報についてお知らせします。道路をご利用の皆様は、時間に余裕を持ってお出かけしていただくとともに、ご理解ご協力をお願いします。



工事による通行規制情報

凡例：①全面通行止 ②片側交互通行 ③大型車両通行止 ④時間帯通行規制

規制情報については下記の各管轄土木部・土木センターにお問い合わせ下さい。

宮古土木センター 一般国道106号の通行規制状況図はこちら

状態	路線名	区間	延長 [km]	規制期間	注記	規制時間	備考	地図
①	一般国道106号	宮古市箱石地区内	0.3	平成27年6月1日 8時30分～平成27年9月30日 17時00分	無し	8:30～17:00	・日曜日、工事休止日は除く。 ・緊急車両は除く。 ※発注機関三陸国道事務所0193-62-1711	
②	一般国道106号	宮古市野久名1地割(法原渡大橋)	0.8	平成27年7月6日 8時30分～当面の間	無し	終日	期間を通して、24時間規制。緊急車両は除く。	
②	一般国道106号	宮古市区界第4地割(黒沢橋)	0.1	平成27年7月20日 8時30分～平成27年8月8日 17時00分	無し	8:30～17:00	・日曜日、工事休止日は除く。 ・緊急車両は除く。	
②	一般国道106号	宮古市新川町(宮古大橋直下)	0.1	平成27年7月31日 9時00分～平成27年8月3日 16時00分	無し	終日	・日曜日、工事休止日は除く。 ・緊急車両は除く。 ※発注機関三陸国道事務所0193-62-1711	
②	一般国道106号	宮古市川井第4地割	0.2	平成27年6月30日 8時30分～平成27年8月8日 18時00分	無し	8:30～18:00	・日曜日、工事休止日は除く。 ・緊急車両は除く。 ※発注機関三陸国道事務所0193-62-1711	
②	一般国道106号	宮古市区界第1地割～宮古市区界第1地割	0.2	平成27年7月3日 8時30分～平成27年8月8日 17時00分	無し	8:30～17:00	緊急車両は除く。	
②	一般国道277号	宮古市松山第6地割(新田橋)～宮古市松山第4地割(新田橋)	0.07	平成27年7月8日 9時00分～平成27年11月28日 17時00分	無し	9:00～17:00	・日曜日及び工事休止時は除く。 ・緊急車両は優先して通行させる。	

ご意見・ご感想をお寄せ下さい。

国土交通省 東北地方整備局 三陸国道事務所 PPP宮古箱石工区 事業管理班
〒027-0029 宮古市藤の川4番1号 三陸国道事務所 東庁舎103号 (TEL) 0193-77-4733



工事現場紹介

国道106号 腹帯地区道路工事

大豊建設株式会社 佐田建設株式会社

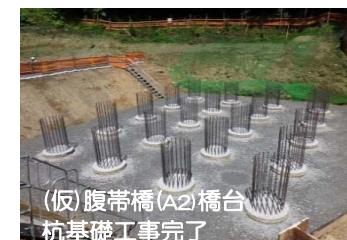
茂市腹帯地区で、(仮)腹帯第2、第3トンネル及び両トンネル間の道路改良、(仮)腹帯橋下部工工事等を担当しています。国道106号を通行中の皆さんからも見えていると思いますが、(仮)腹帯橋も下部工の工事が本格化してきました。そのほかの工事も、今後順次本格化する予定です。



現場代理人 平岡さん

工事の安全管理に貢献した職員を表彰する現場代理人の平岡さん

工事を安全に進めるにあたり、最も注意している事は、現場巡回時に少しでも不安全な状況を見つけたら速やかに是正することが重要な事です。また、現場が一体となり、作業員一人ひとりが安全に対する意識や危険感受性を高められるよう安全管理活動を推進していく所存です。【現場代理人】



(仮)腹帯橋(A2)橋台杭基礎工事完了



土砂運搬車のタイヤ洗浄状況

庄ちゃんの宮古街道ぶらり旅

【第1回】 牧庵鞭牛和尚

宮古箱石道路担当建設監督官の庄司彰です。

今月より、国道106号沿線を『ぶらっ』と訪れてみて、気になったスポットを紹介していきます。

まず最初に紹介するのは、私が初めて宮古に向かっている途中に茂市のバス停の横で発見した銅像についてお話ししたいと思います。銅像は『牧庵鞭牛(ぼくあんべんぎゅう)』という江戸時代の和尚さんで、宮古街道(今の国道106号)の前身を作った偉人です。

当時、宮古と盛岡の間は閉伊川沿いに小道程度の道しかなく、まさに『道なき道』といった状態でこの地に住む人々は不便な生活を強いられていました。鞭牛和尚は、この『道なき道』を開削することにより不便を解消させ人々に『希望』を与えました。

現在、国道106号を『更に便利に!安全に!』を目的に『宮古盛岡横断道路』の建設事業が進められています。奇遇にも、『宮古盛岡横断道路』建設事業を担当することとなった私にとって、鞭牛和尚の銅像との出会いは何か意味のあるものかもしれませんね。

*今月号から「庄ちゃんの宮古街道ぶらり旅」の連載が始まりました。次号もご期待ください。



鞭牛和尚銅像(茂市)

交通規制情報

～安全な通行をお願いします～



番号	規制場所	期間	規制時間	施工業者：連絡先
①	宮古市川井第4地割 地内規制延長 約300m	1)H27.6月下旬～H27.8月中旬 2)H27.8月中旬～H27.11月下旬	1.片側交互交通(8:30～18:00) 2.片側交互交通(終日)	下川井トンネル工事 大成建設(株) TEL 0193-77-5653
②	宮古市箱石第5地割 地内規制延長 約250m	H27.4月6日～H27.9月下旬	片側交互交通(8:30～17:00)	箱石地区道路工事 (株)安藤・間 TEL 0193-85-1525

平成27年度 宮古箱石道路 工事一覧表

No.	工事名	工期	受注者	現場事務所TEL	No.	工事名	工期	受注者	現場事務所TEL
①	磯鶏石崎地区道路工事	H26.9.25~H27.9.30	(株)森本組	77-4008	⑥	国道106号 下川井トンネル工事	H26.12.16~H31.3.15	大成建設(株)	77-5653
②	国道45号外 千徳小山田道路工事	H26.3.7~H28.3.30	前田建設工業(株)	62-3162	⑦	国道106号 箱石地区道路工事	H26.12.17~H30.2.28	(株)安藤・間	85-1525
③	松山千徳地区道路改良工事	H27.4.2~H27.10.30	刈屋建設(株)	77-4104	⑧	国道106号 茂市地区道路工事	H27.2.19~H31.2.28	戸田・岩田地崎JV	77-4463
④	川井地区道路改良工事	H26.4.2~H27.10.30	三好建設(株)	76-2020					
⑤	国道106号 腹帯地区道路工事	H26.12.3~H29.6.30	大豊・佐田JV	79-1855					

宮古箱石道路（宮古市藤原～宮古市箱石）工事状況

平成27年7月24日現在

⑦施工：安藤・間



仮橋の支柱立て込み
（仮）新箱石トンネルの工事を行うため仮橋を作っています。

⑧施工：戸田・岩田地崎JV



現場事務所、宿舎の建設工事を行っています。

③施工：刈屋建設



松山地区道路改良部掘削状況
道路を造るため山を掘削して崎山地区、田老地区に運んでいます。

②施工：前田建設工業



（仮）閉伊川橋下部工工事施工状況
（仮）閉伊川橋下部工工事では、9基の橋脚と2基の橋台工事を進めています。

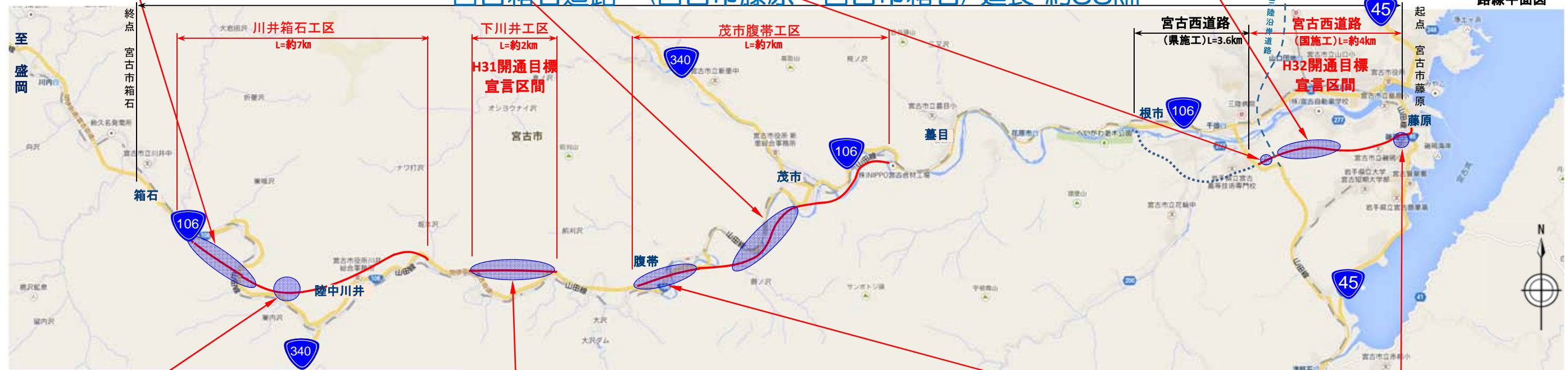


掘削の様子
（仮）小山田トンネル工事は、全長1,100mのうち560mまで掘削が進んでいます。コンクリートによる巻き立工事（覆工（ふっこう）と呼びます）は300mまで進んでいます。



覆工の様子

宮古箱石道路（宮古市藤原～宮古市箱石）延長 約33km



④施工：三好建設



川井地区道路改良部
掘削した法面が崩れないようにアンカーで補強する工事を行っています。

⑥施工：大成建設



（仮）下川井トンネル盛岡側
国道を迂回させるため護岸を作って拡幅を行っています。



（仮）下川井トンネル
護岸工事を上空から見た写真です。（8月中旬より終日片側交互交通になります。）

⑤施工：大豊・佐田JV



（仮）腹帯橋A2橋台
橋台の基礎（場所打杭）が出来上がり、橋台の本体部を造る準備を進めています。



腹帯地区道路改良部掘削状況
道路を造るため掘削した土を大型ダンプで場外へ運搬しています。

①施工：森本組



JR磯鶏ボックスカルバート内部
ボックスカルバート（箱形トンネル）を保護するシートを内側に貼り付けています。